

XM3 Microprox™ Toegangscontrolesysteem voor kleine bedrijven

Ontdek de wereld van de volgende generatie proximitetslezers

De XM3 MICROPROXS™ is een alles-in-één stand-alone proximitetslezer/controller die kan worden gebruikt voor de toegangscontrole van één deur, maar die ook gemakkelijk kan worden aangesloten op een RS485-netwerk.

De huidige markt voor ID-beveiliging verandert sneller dan ooit tevoren. Als onafhankelijke leverancier van ID-beveiligingssystemen heeft IDtech deze tendens onderkend. Daarom introduceren we nu de XM3 Microprox™. De nieuwe proximitetslezer XM3 Microprox™ ondersteunt meerdere kaartstandaards (125 kHz EM of HID; 13,56 MHz Mifare) en bevat een ingebouwd programmeerbaar geheugen dat een effectieve oplossing vormt voor de groeiende behoeften van de huidige beveiligingsmarkt. Klanten kunnen nu meerdere kaarttechnologieën in hetzelfde systeem gebruiken voor een probleemloze overstap naar 13.56 MHz technologieën.

De XM3 Microprox™ is ontworpen voor gebruik in een netwerk en voor stand-alone gebruik. In een netwerk biedt de XM3 Microprox™ een "dynamische schakelstand", een unieke functie die in geval van een netwerkstoring een naadloze overname van de netwerkfunctionaliteit garandeert. In dit geval wordt alle beveiligingsinformatie opgeslagen in de XM3 Microprox™ en vervolgens naar het netwerk gezonden zodra dit weer beschikbaar is.

In de stand-alone modus biedt de XM3 Microprox™ allerlei functies die u kunt gebruiken om een gemakkelijk te gebruiken toegangscontrolesysteem voor één deur te implementeren. Dankzij het ingebouwde geheugen en de interne klok kunnen gebeurtenissen lokaal worden opgeslagen en zo nodig worden afgedrukt.

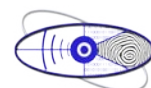


De stand-alone XM3 programmeren

XM3-lezers kunnen op drie manieren worden geprogrammeerd: met behulp van masterkaarten, met een speciale afstandsbediening of via een PC met de XM3 Manage-software. U kunt kaarten toevoegen of annuleren door de lezer te programmeren met een masterkaart. U kunt de meer geavanceerde functies van de XM3 programmeren met behulp van de draadloze XRP3-afstandsbediening. Met het programma XM3 Manage kunnen installateurs en eindgebruikers het volledige toegangscontrolesysteem op een zeer gebruiksvriendelijke manier onderhouden.

Draadloos toetsenpaneel

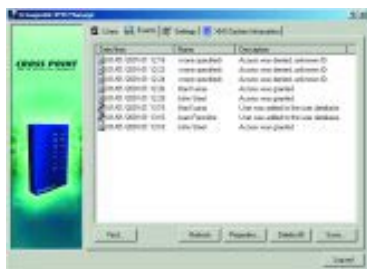
Voor een nog betere beveiliging kunnen PIN-codes worden toegevoegd. Hiervoor plaatst u het unieke draadloze toetsenpaneel van IDtech naast een XM3 Microprox™.



IDtech



XMMC3-masterkaart



XM3SOFT XM3 Manage-software



XRP3-afstandsbediening

Een netwerk van stand-alone lezers

Een revolutionaire ontwikkeling vormt de installatie van meerdere XM3-lezers, een zeer rendabele oplossing voor kleine bedrijven. Het is mogelijk om maximaal 32 XM3's in een RS485-netwerk te installeren. Hiermee bespaart u op de installatiekosten als u het systeem uitbreidt, aangezien aanvullende XM3-lezers aan het geïnstalleerde systeem kunnen worden toegevoegd. De XM3-lezers blijven zelfstandig werken en fungeren als controller en lezer tegelijk. Er zijn geen aanvullende controllers nodig. Met het programma XM3 Manage kunnen alle XM3-lezers vanaf één centrale locatie worden geconfigureerd en onderhouden.

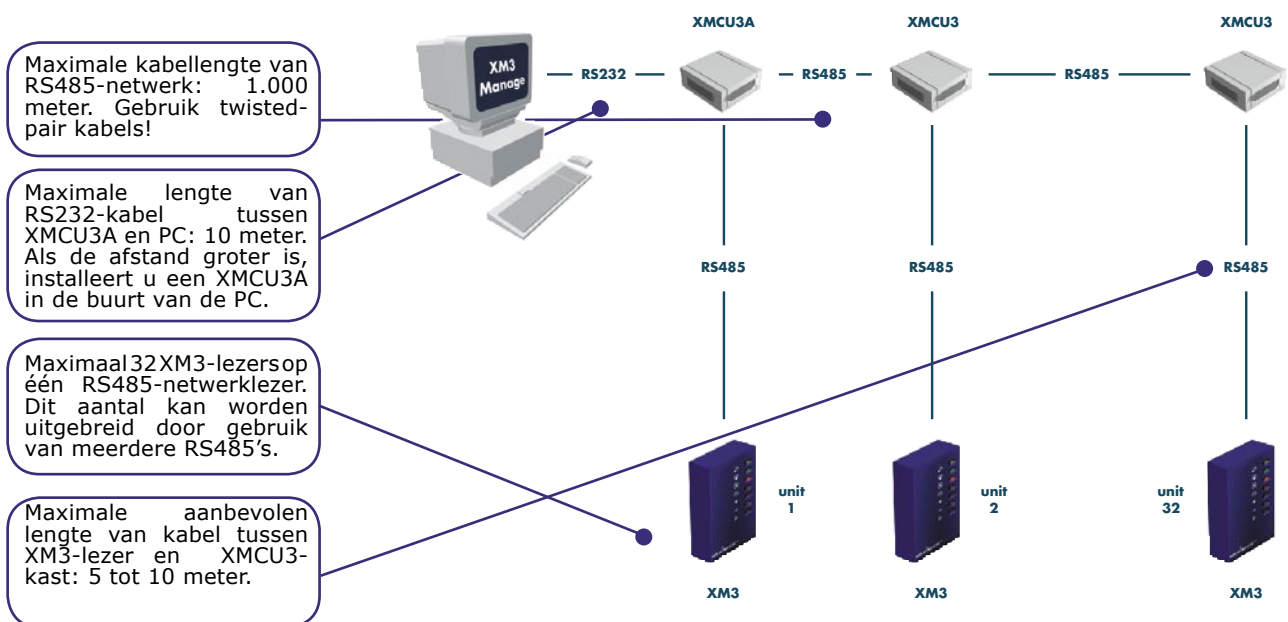
XM3 Manage-software

De XM3 Manage-software is een gemakkelijk te gebruiken hulpmiddel waarmee u het geheugen van een stand-alone XM3 beheert. Via XM3 Manage kunt u gebruikers toevoegen of verwijderen en tijdzones (dag en nacht) of eenvoudige anti-passback functies instellen. XM3 Manage is beschikbaar in het Engels, Spaans, Duits, Nederlands, Italiaans en Frans.

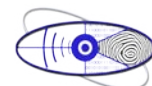
Aansluitkasten

De XMCU3 en XMCU3A zijn aansluitkasten waarmee u XM3-lezers op eenvoudige manier kunt koppelen aan aanvullende producten (sluitplaten, deuropeners en dergelijke). De geavanceerde versie biedt ook een 9-pins RS232-aansluiting voor verbinding met een PC met de XM3 Manage-software of voor aansluiting op een seriële printer, zodat gebeurtenissen kunnen worden afgedrukt.

Als u de XM3-lezers wilt aansluiten in een netwerk, is één geavanceerde aansluitkast (XMCU3A) vereist. Deze kast maakt via RS232 tevens aansluiting op een PC mogelijk. Voor elke volgende lezer is de basisaansluitkast XMCU3 vereist.



The Right Security at the Right Time



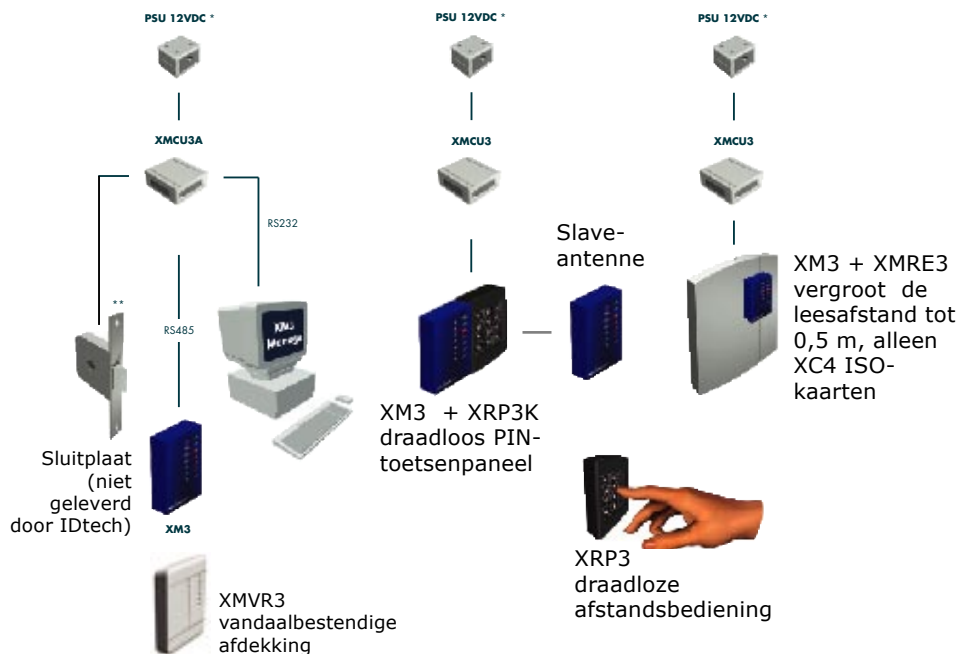
QUELQUES FONCTIONS STANDARDS

- Tot 5.000 gebruikers
- Gebeurtenislogboek
- Real-time klok
- RS485-netwerkoctie (tot 32 lezers)
- Draadloos PIN-toetsenpaneel (optioneel)
- Tijdzones (dag/nacht of gecombineerd)
- Anti-passback (timer)
- Vergroting leesafstand tot 0,5 m (optioneel)
- Extern relais (optioneel)
- 4 I/O's
- Slave-antenne voor uitgang (optioneel)
- XM3 Manage-software voor PC (optioneel)
- Meertalige software
- Eenvoudige installatie
- Compatibel met "Unipass" gecentraliseerde toegangscontrole



XM3 + XRP3K draadloos toetsenpaneel

XM3 MICROPROXS™ ACCESSOIRE-OVERZICHT.



*PSU 12VDC wordt niet geleverd door IDtech.

SPECIFICATIES

Ondersteunde RF-kaarten	<ul style="list-style-type: none"> • 125 kHz - EM H4102-kaarten en HID-kaarten • 13.56 MHz - MIFARE®-microchip (MCRF355/360)
Prestaties	<ul style="list-style-type: none"> • Toegangstijd : < 50 ms (gemiddelde zoektijd) • Standaard leesafstand : 90 mm (met ISO-proximateitskaart) • Verlengde leesafstand : max. 0,5 m (optioneel)
Geheugen	<ul style="list-style-type: none"> • Flash : 8 Kb opstartsoftware, 24 Kb besturingssysteem, 28 Kb toepassing • EEPROM : 32 Kb standaard, 64 Kb optioneel • EEPROM-configuraties : 16 • Gebruikers-ID : 40-bits ID + 8 bits aanvullende info (kaarttype + toegangsniveau) • Gebruikers-PIN : 4 cijfers • Gebruikersnamen : variabele lengte (max. 24 karakters) • Gebeurtenislogboek : 25-bits tijdstempel, 11-bits gegevens, 44-bits ID-gegevens
Communicatie-interfaces	<ul style="list-style-type: none"> • RS485 : max. 32 eenheden, automatische schakeling naar offline modus bij netwerkstoring • Magneetstripuitvoer : ISO track 2, Clock & Data, ABA • Wiegand : 26, 34, 37 bits • Overige : volgens gebruikersspecificatie
I/O-interface	<ul style="list-style-type: none"> • sabotageschakelaar • 4 gebufferde gebruikers-I/O's: door gebruiker te selecteren • Solid state-relaisuitgang: 1A / 30V DC, open collector • kabel : 3 meter / 12 draden
Stroomvoorziening	<ul style="list-style-type: none"> • Voltage : 12V DC +/- 5% • Stroomverbruik : 40 mA nominaal
Omgeving	<ul style="list-style-type: none"> • Temperatuur : -15° C min, 70° C max bij gebruik, -40° C min tot 90° C max bij opslag • Vochtigheid : max 100%
Behuizing	<ul style="list-style-type: none"> • Materiaal : Duurzaam ABS • Afmetingen (L x B x H) : 82,5 x 48,5 x 24,5 mm • Kleur : Blauw, RAL5013

