

## **XM3 Microprox<sup>TM</sup> , la solution de contrôle d'accès des petites entreprises**

Découvrez l'univers des [lecteurs de proximité](#) nouvelle génération.

Le marché du Contrôle d'Accès n'a jamais connu d'évolution aussi rapide qu'actuellement. Expert en sécurité par identification, IDtech a repéré cette tendance et met sur le marché le XM3 Microprox<sup>TM</sup>. Le XM3 MICROPROXS<sup>TM</sup> combine un lecteur proximité avec un contrôleur autonome, Le « **tout en un** ». Cette solution permet de gérer et contrôler l'accès d'une porte et d'être facilement raccordé à un réseau RS485.

Les lecteurs de proximité nouvelle génération XM3 Microprox<sup>TM</sup> peuvent gérer plusieurs protocoles d'identifications (125kHz EM ou HID; 13,56 MHz Mifare) et disposent de mémoires programmables embarquées, fournissant ainsi une réponse simple mais efficace, aux besoins grandissants du marché actuel de la sécurité. Les clients peuvent désormais utiliser plusieurs technologies de badges sur le même système, ce qui facilite la migration vers les technologies 13,56 MHz Mifare par exemple.

Le XM3 Microprox<sup>TM</sup> est conçu pour être utilisé aussi bien en réseau que de manière autonome. En mode réseau, le XM3 Microprox<sup>TM</sup> dispose d'un « Protocole de commutation dynamique et sécurisé », une fonction exclusive qui garantit le maintien des données en cas de défaillance du réseau de communication et la synchronisation de celle-ci dès que le réseau est rétabli.

En mode autonome, le XM3 Microprox<sup>TM</sup> vous offre un large éventail de fonctions destinées à mettre en place un système facile à utiliser pour commander l'accès à une porte. La mémoire embarquée et l'horloge interne permettent de stocker les événements localement et de les imprimer à la demande.

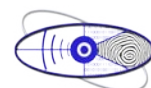


### Programmation du XM3 en [mode autonome](#)

Il est possible de programmer les lecteurs XM3 de trois manières différentes: soit grâce à des cartes de programmation, soit via une commande à distance ou encore via un PC doté du logiciel « XM3 Manage ». A tout moment, il est possible d'ajouter des cartes ou d'en désactiver. Pour configurer les fonctions les plus avancées du XM3, il est possible d'utiliser la télécommande à distance XRP3. Le logiciel « XM3 Manage » fournit aux installateurs et aux utilisateurs finaux un environnement extrêmement convivial pour la programmation de leur solution complète de contrôle d'accès.

### Clavier [sans fil](#)

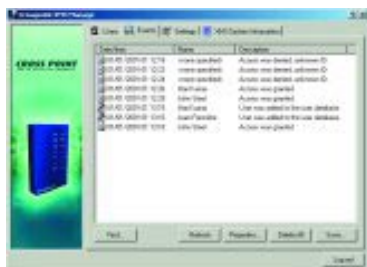
Afin d'accroître le niveau de sécurité, il est possible d'ajouter au lecteur XM3 un clavier pour l'introduction d'un code PIN. Le clavier s'installe, sans fil, à côté du lecteur XM3 Microprox<sup>TM</sup>.



# IDtech



Cartes de programmation XMMC3



Logiciel « XM3 Manage »



Commande à distance XRP3

## Mise en réseau des lecteurs autonomes

Les lecteurs XM3 représentent une solution « bon marché » et évolutive, pour les petites entreprises. Il est possible d'installer jusqu'à 32 XM3 sur un réseau RS485. Cela permet de réduire les coûts d'installation lorsque le système se développe. En effet, des lecteurs XM3 peuvent être ajoutés au système existant. Le lecteur XM3 continue de fonctionner en mode autonome, il joue à la fois le rôle de contrôleur et de lecteur. Le logiciel " XM3 Manage " permet de centraliser la configuration et la maintenance de l'ensemble des lecteurs XM3. Dans le cas d'une évolution plus importante (multi-sites, multi-locataires, grand nombre d'horaires,...), le XM3 peut être directement intégré avec la solution de contrôle d'accès centralisé **Unipass**.

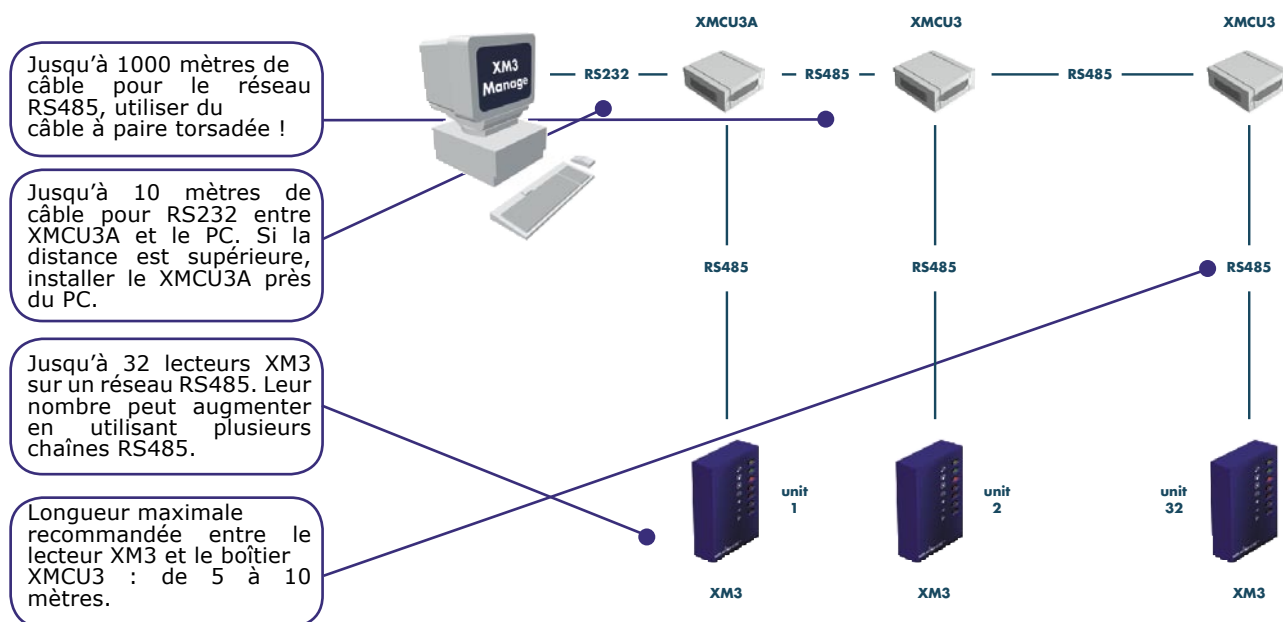
## Logiciel " XM3 Manage "

Facile d'utilisation, le logiciel « XM3 Manage » est un outil qui permet d'assurer la maintenance de la mémoire autonome des XM3. Le logiciel XM3 manage permet de configurer l'ajout ou la suppression d'utilisateurs, la gestion horaire (jour et nuit) ou de simples fonctions anti-retour. Le logiciel « XM3 Manage » existe en anglais, espagnol, allemand, néerlandais, italien et français.

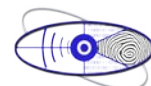
## Modules de connexion

Le XMCU3 et le XMCU3A sont des modules de connexion externes permettant de raccorder simplement les lecteurs XM3 à des produits auxiliaires (gâches, commutateurs d'ouverture de porte, etc.) En outre, la version avancée dispose d'un connecteur RS232 à 9 broches permettant d'assurer l'interface sur un PC doté du logiciel « XM3 Manage » ou sur un port série afin de prendre en charge l'impression d'événements.

Un module de connexion (XMCU3) est nécessaire pour mettre les lecteurs XM3 en réseau RS 485.



The Right Security at the Right Time



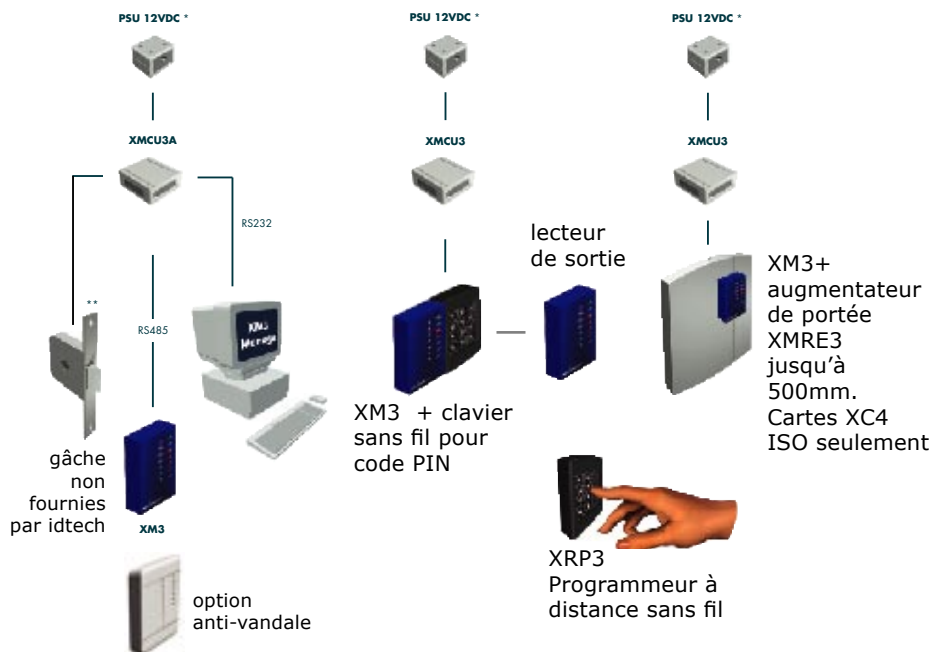
QUELQUES FONCTIONS STANDARDS

- Jusqu'à 5 000 utilisateurs
- Journal des événements
- Horloge en temps réel
- Option réseau RS 485 (jusqu'à 32 lecteurs)
- Clavier sans fil pour code PIN (En option)
- Gestion horaire (jour/nuit ou combinaison)
- Fonction anti-retour (minuteur)
- Augmentateur de portée jusqu'à 500 mm (En option)
- Relais externe (En option)
- 4 entrées/sorties
- Antenne secondaire pour sortie (En option)
- Logiciel XM3 Manage pour PC (En option)
- Logiciel multilingue
- Installation simple
- Compatibilité avec l'accès centralisé « Unipass »



XM3 + clavier sans fil XRP3K

PRÉSENTATION DES ACCESSOIRES XM3 MICROPROXS™.



\*PSU 12VDC non fourni par IDtech.

CARACTÉRISTIQUES TECHNIQUES

Technologie RF prises en charge	<ul style="list-style-type: none"> <li>• 125 kHz - Badges EM H4102 et HID</li> <li>• 13,56 MHz - MIFARE®(MCRF355/360)</li> </ul>
Caractéristiques	<ul style="list-style-type: none"> <li>• Temps d'autorisation d'accès : &lt; 50ms (Temps de recherche moyen)</li> <li>• Portée de lecture standard : 90 mm (avec carte ISO)</li> <li>• Option longue portée : jusqu'à 500 mm</li> </ul>
Mémoire	<ul style="list-style-type: none"> <li>• Flash : chargeur d'amorce 8K, système d'exploitation 24K, application 28K</li> <li>• Taille EEPROM : 32 Ko standard, 64 Ko en option</li> <li>• Configurations EEPROM : 16</li> <li>• Identification utilisateur : identification 40 bits + info supplémentaire 8 bits + niveau d'accès)</li> <li>• Code utilisateur : 4 chiffres</li> <li>• Noms utilisateurs : longueur des noms variable (max. 24 caractères)</li> <li>• Journal des événements : horodateur 25 bits, données événement 11 bit, données identification 44 bits</li> </ul>
Interfaces de communication	<ul style="list-style-type: none"> <li>• RS485 : max. 32 modules, commutation automatique vers le mode hors ligne en cas de défaillance du réseau.</li> <li>• Sortie « Mag Stripe » : piste 2 ISO, Clock &amp; data, ABA</li> <li>• Wiegand : 26, 34, 37 bits</li> <li>• Autre : Sur demande, selon indication de l'utilisateur I/O interface</li> <li>• Entrée interrupteur de dérangement</li> <li>• 4 ent./sort. utilis. bufférisées : personnalisables</li> <li>• Sortie relais à semi-conduct. : 1A / 30VDC, collecteur ouvert</li> <li>• Câblage : 3 mètres / 12 fils</li> </ul>
Alimentation électrique	<ul style="list-style-type: none"> <li>• Tension : 12 VDC +/- 5 %</li> <li>• Consommation : 40 mA nominal</li> </ul>
Environnement	<ul style="list-style-type: none"> <li>• Température : -15° C min. 70° C max. en fonctionnement, - 40° C min. à 90° C max. en stockage</li> <li>• Humidité : max. 100 %</li> </ul>
Boîtier	<ul style="list-style-type: none"> <li>• Matériau : ABS</li> <li>• Dimensions (L x l x h) : 82,5 x 48,5 x 24,5 mm / 32,5 x 19,1 x 0,96"</li> <li>• Couleur : Bleu, RAL5013 + logo IDtech</li> </ul>

