

UNIGUARD: L'ALARME MISE AU PAS

A chaque instant notre monde s'alarme. Signe des temps... Symbole d'une société toujours plus sophistiquée... Peu importe. Lorsque ça passe au rouge mieux vaut cesser de discuter et réagir immédiatement avec ordre et méthode. Autrement dit, avoir une stratégie d'action. Facile à dire... Mais comment faire alors que chaque jour la technologie automatise toujours plus les différentes fonctions utiles à la gestion et à la sécurité des bâtiments, du chauffage, des ascenseurs, de l'éclairage, du contrôle d'accès, de la climatisation, etc. Des lieux et systèmes sujets à alarmes, devant être suivies d'actions rapides... Mais dont hélas chacune joue sur son propre mode de représentation, alourdissant ainsi la tâche des opérateurs.

A cette légitime angoisse, la réponse tient en un mot: UNIGUARD.

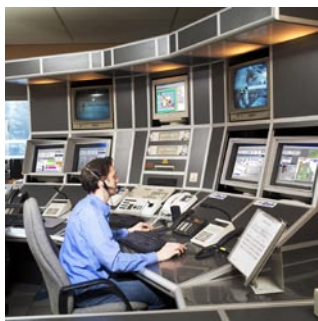
L'évoquer suffit pour comprendre sa philosophie. Ainsi UNIGUARD traite toutes les informations reçues des différentes alarmes au moyen d'un seul outil ! Difficile de faire mieux.

SIMPLICITE ET EFFICACITE

Logiciel de monitoring et de gestion des alarmes, UNIGUARD centralise sur un seul écran de contrôle tous les messages et informations relatifs aux alarmes générées par un nombre illimité de différents équipements d'automatisation et de surveillance des bâtiments. Pour simplifier les choses et donc accélérer les opérations, les alarmes sont représentées graphiquement sur base de plans importés de sources extérieures.

Les alarmes sont gérées par l'application UNIGUARD qui prend en compte la configuration du site, des paramètres de temps et d'événements extérieurs. Une classification des alarmes en catégories précises permet de définir clairement les actions à prendre en cas d'alerte, par exemple: validation d'alarme, action sur le terrain, appel aux personnes responsables, aux secours, confirmation d'action terminée, etc. Toujours plus d'efficacité. Dès qu'une alarme se présente, une fenêtre spécifique invite l'opérateur à suivre une démarche précise. En cas de nécessité, l'opérateur peut également introduire des informations relatives aux alarmes ou aux actions prises. Toutes ces alarmes ainsi que les actions décidées sont enregistrées et mémorisées afin de permettre un contrôle ou de tracer une chronologie complète des faits et gestes engagés lors d'une procédure d'urgence.

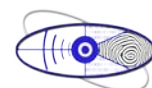
Au-delà de ses missions de monitoring et de gestion des alarmes, UNIGUARD est aussi un outil parfaitement adapté à la centralisation d'alarmes en provenance de certaines centrales intrusions compatibles SIA, de centrales incendies et permet de piloter des matrices CCTV.



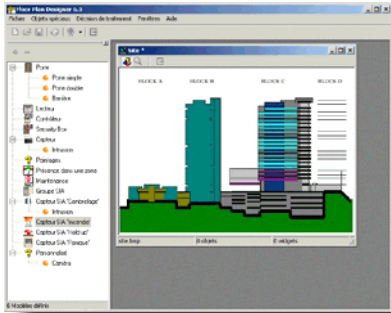
UN SYSTEME OUVERT

Doté d'une interface graphique, UNIGUARD est disponible sous différents systèmes opérateurs, tels Windows 2000, NT et XP. UNIGUARD supporte aussi plusieurs bases de données relationnelles, comme Oracle. Conçu pour travailler avec nos équipements, UNIGUARD est ouvert aux propositions de sociétés extérieures. De fait, un interfaçage est réalisable avec tous les types de centraux d'alarmes (intrusion, incendie, CCTV, SIA, ...).

Bref, une ouverture tous azimuts pour davantage de sécurité.



CARACTERISTIQUES



- Gestion multi-sites, multi-tâches et multi-utilisateurs
- Macros
- Alarmes sur certains types de pointages
- Classifications des alarmes en catégories
- Postes dédiés à certains types d'alarmes
- Acquiescement à deux niveaux
- Consultation en temps réel
- Mots de passe et profils opérateurs illimités
- Reconnaissance biométrique pour accès au logiciel UNIGUARD
- Représentation des alarmes sur plans, visualisation des événements (intrusion, incendie, urgences, porte forcée, etc ...)
- Tables d'actions
- Classification des événements par priorité
- Validation manuelle ou automatique
- Zooms illimités
- Aide en ligne
- Réalisation des icônes par le client
- Logiciel facile et convivial
- Liaison intranet (Option UNIWEB Access)
- Diagnostics en ligne
- Alarmes et instructions sur les alarmes reçues + commentaires
- Gestion étendue des alarmes avec visualisation
- Activation d'actions comme le changement de position de caméras, le blocage de certains accès,
- Interconnexion avec des systèmes de gestion technique de bâtiments (chauffage, air conditionné, ascenseurs, CCTV, etc ...)

SPECIFICATIONS

Systemes d'exploitation disponibles	- Windows TM NT, 2000, XP
Principales bases de données supportées	- Oracle, autres sur demande
Multilingue	- Néerlandais, français, anglais - Autres sur demande
Technologies de lecteurs compatibles	- Voir fiche d'information HARDWARE
Architectures disponibles	- Client / Server, Stand Alone
Nombre d'alarmes gérées	- Illimité
Historique	- 400 jours (extensible)
Intégration avec	- <i>UNIWEB</i> Module intranet - <i>UNIPASS</i> Contrôle d'accès - <i>UNITIME</i> Gestion de temps - <i>UNICARD</i> Production de badges
Format des plans	- *.BMP - Autres formats importables
Interfaces disponibles	- SIA compatible - I.O.E modules avec 8, 16, 24 ou 32 entrées/sorties logiques - Liaison possible avec des centres de surveillance (option) - Autres sur demande

